



Hakkımızda

RIGO, çevre dostu elektrikli araçlarıyla sürdürülebilir bir gelecek için adım atan, Adana merkezli Riverside Makine'nin markasıdır.

Riverside, RIGO elektrikli araçlarının kalitesi ve dayanıklılığını öncelleyen ve bundan ödün vermeyen şirket anlayışıyla hareket etmektedir.

RIGO elektrikli araçları, her aşamada ileri teknolojiyle ve deneyimli mühendislik ekiplerinin titiz denetimiyle üretilir, yüksek kaliteli parçalardan oluşturulur ve dünya standartlarında performans sunar.

Çevreye duyarlı, kullanıcı odaklı üretim anlayışımızla RIGO, uzun yıllar boyunca sorunsuz ve güvenilir kullanım sunacak elektrikli araçlar üretmektedir.

Ürünlerimiz, uluslararası EEC ve CE belgelerine sahip olup, ISO 9001 kalite yönetim sistemi standartlarına uygun olarak üretilmektedir.

Yüksek taşıma kapasitesi, güçlü tırmanma yeteneği ve mükemmel çekiş gücü ile her türlü yolda güvenle hareket edebilen RIGO elektrikli araçları, doğaya zarar vermeden üstün performans sunar.

Eşsiz tasarımı ve çevre dostu teknolojisi ile RIGO, ses ve egzoz emisyonu olmadan, sürüş deneyiminizi daha huzurlu ve keyifli hale getirir.

RIGO doğanın huzurunda, teknolojinin gücüyle tanışın..









STANDART DONANIMLAR



Lityum-iyon Batarya
LiFePO4



CarPlay ve Android Auto
destekli, geri görüş kameralı,
dokunmatik ekran



Bağımsız çift salıncaklı
süspansiyon



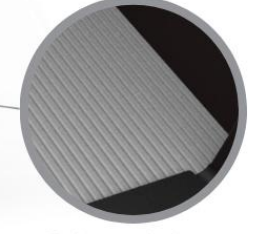
4 tekerlek hidrolik disk fren,
elektronik park freni, yokuş
kalkış desteği (Auto hill hold)



Premium konfor
koltuklar



HIFI IP66 120 W
Hoparlörler



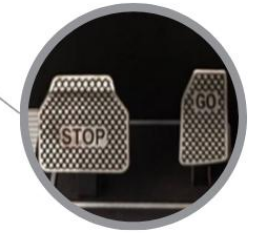
Paslımsız alüminyum
alaşımli zemin



Gündüz Led farları



Bluetooth, USB, Type-C, Aux
Input bağlantıları



One-Pedal Drive,
Rejeneratif fren



L2 + 2



L4 + 2



C500

TEKNİK ÖZELLİKLER

	L2 + 2	L4 + 2	C500
RIGO ELEKTRİKLİ ARAÇLAR			
BOYUTLAR			
Uzunluk	2950 mm	3695 mm	3320 mm
Genişlik	1340 mm	1340 mm	1215 mm
Dingil Mesafesi	1680 mm	2436 mm	2418 mm
Yerden Yükseklik	170 mm	170 mm	170 mm
Alüminyum Kasa Ölçüleri	-	-	1300 mm x 1100 mm x300 mm
GÜÇ			
Motor Tipi	KDS 48 Volt. Yüksek randımanlı AC motor		
Motor Gücü	Motor gücü standartta 5 kW, yükte 19,5 kW (AC) güç üretilmektedir		
Batarya	Lityum İyon (LiFePO4), 48 V - 126 Ah		
Şarj Süresi	Akıllı araç şarj cihazı 48 V / 25 AH, şarj süresi ≥ 6 saat		
Kontrol Ünitesi	48 V 350 A		
PERFORMANS			
Oturma Kapasitesi	3 + 1	5 + 1	1 + 1
Boş Ağırlık (Pili)	480 kg	575 kg	680 kg
Taşıma Kapasitesi	-	-	500 kg
Maksimum Hız	24 km/h	24 km/h	24 km/h
Dönüş Yarıçapı	3,2 m	3,5 m	3,3 m
Tırmanma Kapasitesi	20 %	20 %	20 %
Sürüş Menzili	100 km	100 km	100 km
GÖVDE			
Ön Aks	Çift salıncak kollu, bağımsız ön aks. Helezon yay ve hidrolik basınçlı amortisörlü süspansiyon		
Arka Aks	Motor dişli kutusu entegre arka aks, hız oranı 16:1, helezon yaylı hidrolik amortisör ve denge çubuğu (Stabilizatör)		
Frenler	4 tekerlek hidrolik disk fren + Elektronik park freni + Auto hill hold		
Lastikler	12 inç Alüminyum Alaşım Jantlar; All Terrain 23x12 lastikler		

R E N K S E Ç E N E K L E R İ

Orman Yeşili



Fildişi



Elma Kırmızısı



Füme



Siyah



Mavi



Gri



Kiraz Kırmızısı



Şampanya



Hardal Sarısı



Açık Mavi



Metalik Gri

